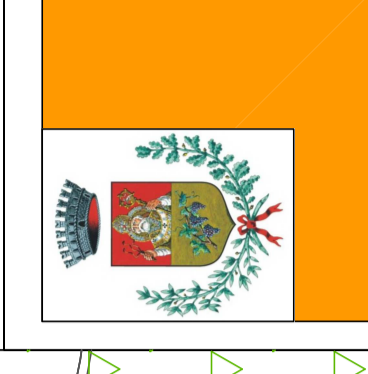
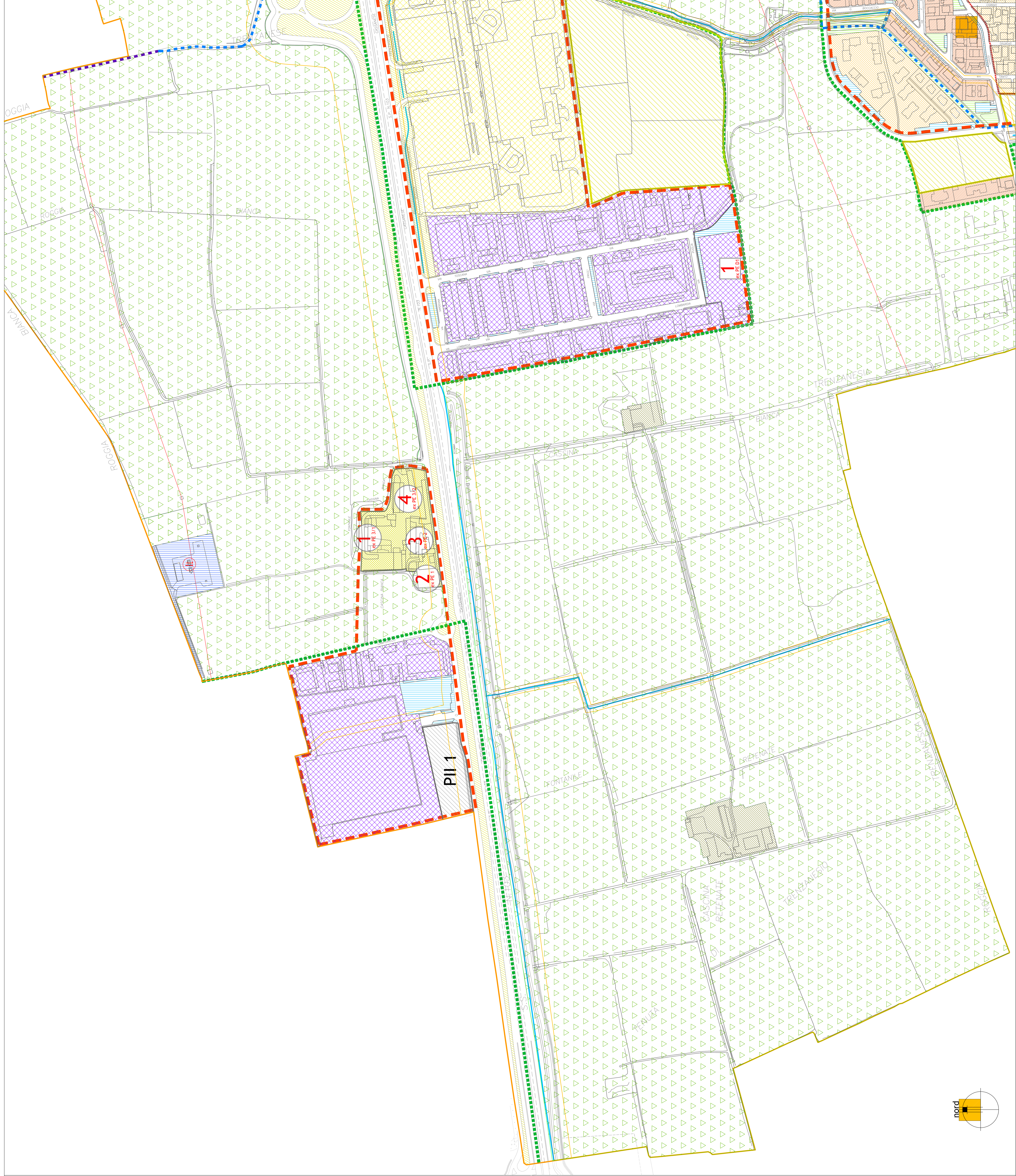


<p>SISTEMA DELLO SPAZIO COSTRUITO</p> <p>Città Storica</p> <ul style="list-style-type: none"> Nuclei storici * Edifici di formazione storica con particolari prescrizioni Città di formazione storica Manifesti eccezionali della città storica <p>Città Consolidata</p> <ul style="list-style-type: none"> Città consolidata prevalentemente residenziale ad alta densità Città consolidata prevalentemente residenziale a media densità Città consolidata prevalentemente residenziale a bassa densità Città consolidata prevalentemente commerciale Città consolidata prevalentemente artigianale produttiva scalo ferroviario Ambiti di trasformazione parchi ferroviari distributori di carburante <p>Città da Consolidare</p> <ul style="list-style-type: none"> Città da consolidare residenziale in ambito storico (piani di recupero) Città da consolidare residenziale Città da consolidare artigianale produttiva Città da consolidare ricettiva <p>PII 1</p> <p>Piani integrati intervento previsti dal Documento di Inquadramento (Giugno 2006)</p> <p>Città da Trasformare</p> <ul style="list-style-type: none"> Aree non soggette al piano delle regole 	<p>SISTEMA DELLO SPAZIO APERTO</p> <ul style="list-style-type: none"> Parco agricolo Sud Milano Ambiti agricoli di frangia Ambiti a Verde privato riciclaro Residenziale produttive in ambito del parco agricolo sud Milano Corsi d'acqua 	<p>SISTEMA DELLE RETI</p> <ul style="list-style-type: none"> Ferrovia Stazione FS Aree di salvaguardia dei pozzi: zona di tutela assoluta (r = 10 m) Aree di salvaguardia dei pozzi: zona di protezione (r = 200 m) Elettrodotto 	<p>SISTEMA DEI SERVIZI</p> <p>Servizi esistenti (aree soggette al piano dei servizi)</p> <ul style="list-style-type: none"> Verde pubblico Parcheggi pubblici Attrezzature collettive Istruzione Standard per la viabilità esistente Strade esistenti Frazze di rispetto Piste ciclabili esistenti <p>Servizi di progetto (aree soggette al piano dei servizi)</p> <ul style="list-style-type: none"> Verde Parcheggi Servizi di pubblica utilità (biblioteca, centro di comunità, attrezzature religiose) Piste ciclabili previste 	<p>CONFINI</p> <ul style="list-style-type: none"> confine comunale centro storico centro edificato (art. 18 L.865/71) Limite del centro abitato (art. 4 D. Leg. 30-4/92 n. 285)
--	--	---	--	--



Comune di Vignate
 Via Roma, 19 - 20080 Vignate (MI) - 02.9508181
 Provincia di Milano
PIANO DI GOVERNO DEL TERRITORIO
VARIANTE PARZIALE 2021

Piano delle Regole
 Quadro normativo
 n2_L1 Mappa delle previsioni del Piano delle Regole
 scala 1:2000

Il Sindaco: Paolo Gobbi
 Il responsabile del procedimento: Massimo Balconi
 Adozione: 27 dicembre 2021 - Del. C.C. n.64
 Approvazione: giugno 2022

A seguito delle controdeduzioni alle osservazioni

Collaboratori

R

architetto
Roberto Pozzoli
 Iscr. ordine A.B. n.250
 e-mail: roppozzoli@alice.it

Officina di architettura
 via Varesina, 11 - 20080 Vignate (MI) - 02.9508181 - tel. 02.9508181

n2_t1a