

دليل فصل النفايات باللغة العربية



بالعربية



الاستدامة اليومية

لماذا دليل جمع النفايات متعدد اللغات باللغة العربية

CEM الآن للجميع

لنصل إلى جميع المقيمين في الاثنا وسبعين بلدية في نطاق
CEM

قمنا بترجمة التعليمات والإرشادات الأساسية لفصل النفايات
للغات المحكية في مناطقنا

الإرشادات الأساسية حول فصل النفايات متوفرة الآن أيضا
للمقيمين من الجاليات الأجنبية

المعلومات المترجمة تخص جميع النفايات الرئيسية التي تقوم
بها **CEM** من باب المنزل

وتخص أيضا قواعد مراكز جميع النفايات (المنصات البيئية) و
كذلك خدمة تنظيف الشوارع .

الهدف الذي وضعناه هو الوصول للجميع ، لكل بلغته التي
يعرفها بشكل جيد ، بغرض تحسين جميع النفايات دائما
للأفضل وكذلك نشر الوعي بحسن السلوك تجاه البيئة في
بلدياتنا .

قنوات الاتصال

الرقم الأخضر الجديد المجاني للاتصال

الرقم المجاني

800-342-266

من الإثنين وحتى الجمعة : من 9:00 إلى 12:30 و من 14:30 إلى 17:00
السبت : من 9:00 إلى 12:00

www.cemambiente.it

الموقع الإلكتروني الجديد لإرشادكم

لتجدوا الكثير من المعلومات المفيدة وتبديد الشكوك حول تجميع النفايات تحت قسم
أين أرميه؟



APP CEMAMBIENTE

قوموا بتنزيل واستشارة التطبيق المجاني ، حيث
تجدون كل المعلومات وخاصة البحث لمعرفة
كيف تفصلوا كل نوع من النفايات



للمعلومات العامة الرجاء الكتابة إلى

info@cemambiente.it

النفايات العضوية أو الرطبة



إعادة الاستفادة من المخلفات العضوية يتبع دورة الطبيعة : يمكن استخدامه في التحلل منزليا أو في أماكن التجميع العضوية ، في الحالة الثانية يتم نقله للمعامل لتحويله إلى مواد تستخدم لإنتاج الغاز العضوي أو أنواع أخرى من الطاقة البديلة .

جاف - غير قابل للتدوير



غير قابل للتدوير أو جاف هو ذلك الجزء من النفايات التي لا يمكن إعادة تدويرها للاستفادة منها ولكن يتم التخلص منها عن طريق التقييم الحراري بالمنصات المخصصة لذلك للاستفادة من الطاقة الناتجة عن هذه العملية .

الهدف هو الوصول دائما لكمية أقل من النفايات الجافة ، لذلك يجب الانتباه جيدا لما نلقي في سلة المهملات .

كيف؟

لا X

نفايات غير قابلة للتحلل بالطبيعة مثل :

الأكياس البلاستيكية

حفاضات

ألومنيوم

العشب و مخلفات تقليم الأشجار (يجب إحضارها

إلى مراكز التجميع و المنصات البيئية المخصصة أو عن طريق

خدمة الاستلام من باب المنزل)

التجميع أوعية مزودة بغطاء و مقبض ، أو حاويات مزودة بعجلات ذات لون بني (حسب مقاييس الاتحاد الأوروبي **UNI EN 840**)

استخدموا حصرا أكياس قابلة للتحلل بالطبيعة ، لا تستخدموا أكياسا بلاستيكية

نعم ✓

ضعوا :

مواد عضوية

مخلفات الطعام

الأطعمة الفاسدة

بقايا القهوة والكبسولات الورقية

أكياس الشاي

قشر البيض والفاواكه وثمار البحر

الزهور والنباتات المنزلية صغيرة الحجم

أغطية الزجاجات من الفلين

مناديل المائدة الورقية و ورق

التجفيف (بيضاء اللون فقط)

أدوات المطبخ القابلة للتحلل عضويا

رماد المواقد و المدافئ

كيف؟

لا X

لا تضعوا

الأواني الزجاجية

علب الألومنيوم والبلاستيك

الورق والكرتون

المخلفات العضوية ومخلفات

الطعام

لهذه المخلفات استخدموا

التجميع المخصص لذلك .

نعم ✓

ضعوا :

فرشاة

شفرات الحلاقة

الحفاضات

الحفاضات النسائية

كيس المكينة الكهربائية

أوعية قاذورات الحيوانات

كبسولة القهوة البلاستيكية

صور الأشعة

أدوات المائدة البلاستيكية (شوك ، ملاعق ، سكاكين بلاستيكية)

سي دي / دي في دي

الجوارب النسائية

ورق تغليف الأطعمة

ورق الفرن

إيصالات المشتريات

الكيس متعدد الأغراض



صُعدوا في الكيس متعدد الأغراض معا كل مما يلي : الأغلفة البلاستيكية (قوارير ، أوعية ، أنابيب المعجون) ، المعدن (عبوات الألمنيوم ، العلب والأوعية المعدنية من الحديد اللين) ، عبوات المشروبات الورقية (مثل تتراباك) (وعاء الحلب والعصير الورقي) .

تتم معالجة هذه النفايات وإعادة استخدامها ثانية لإنتاج أشياء جديدة



هي مواد تعبئة و تغليف يدخل في تركيبها عدة مواد معا من عدة طبقات (تتراباك مثلا) ، يجب وضعها في الكيس الأصفر .

تعتبر مواد تعبئة معقدة مثلا أكياس البسكويت ، أسطوانات البطاطا المقلية ، عبوات المرق والحساء وكذلك أكياس القهوة المفرغة من الهواء .

نعم ✓

أغلفة ، ظروف ، أكياس ، أوعية و مرطبات من البلاستيك أو الألمنيوم للأغذية ، الأغذية المجمدة ، ملابس و مستلزمات الحدائق

وكذلك

عبوات معجون الأسنان و مستحضرات التجميل - مغلفات الدواء الفارغة - مغلفات البطاريات الصغيرة - مغلفات المواد المكتبية ، حاويات البيض البلاستيكية - مغلفات البولستر صغيرة الحجم ، أوعية و مغلفات (PE) ، PET, PVC, PP, PS, ABS. مغلفات حفظ الطعام من البلاستيك أو الألمنيوم ، صحن و كؤوس البلاستيك ، أكياس مملوءة بالهواء و المكعبات البلاستيكية للتغليف ، ، الأكياس الشبكية للخضار و الفواكه ، علاقات الملابس البلاستيكية أو المعدنية ، كبسولات القهوة من الألمنيوم ، أوعية النباتات من البلاستيك ، أغذية المعلبات والعبوات المعدنية .

لا ✗

أسطوانات الغاز المستخدمة لجعل المياه غازية

أوعية الدهانات و المحاليل المصنفة T/F

البوليستر و السلفان كبيرة الحجم أو الكمية

حبر الطابعات

البطاريات

هذه النفايات يجب إحضارها إلى المنصات المخصصة في البلدية التي تقيمون فيها

إليكم أمثلة أخرى للنفايات التي لا يجب وضعها في الكيس الأصفر متعدد الأغراض



ملابس ، أحذية ، والأقمشة



دلاء و أواني أخرى



أدوات المطبخ و لوازم مصنوعة من الألمنيوم أو البلاستيك



أكياس نفايات عدة مختلفة



العباب و مجوهرات بلاستيكية



الورق و الكرتون



الطعام



الكمامات

كيف ؟

التجميع في أكياس شفافه يفضل ذات اللون الأصفر لتوضع على الأرض عند المداخل

الورق و الكرتون

كل الورق و الكرتون يعاد تصنيعه ليصبح أصناف جديدة من الورق و كرتون معاد تكريه . تدوير الورق يمكن إعادته 5 أو 7 مرات . لتحسين عملية التجميع يفضل ضغط صناديق الكرتون لتقليل حجمها .

تذكروا ألا تضعوا عبوات تترا باك .



كيف؟

لا X

لا تضعوا

تترا باك (الذي يجب وضعه في الكيس متعدد الأغراض)

إيصالات الشراء

ورق تغليف الطعام (مثل الأجبان و اللحوم مثلا)

ورق الفرن (الذي يجب وضعه في كيس النفايات الجافة)

لا تستخدم مطلقا الأكياس البلاستيكية

نعم V

ضعوا :

الصحف

المجلات

الأكياس الورقية

الكتب

الكرتون اللين

كرتون البييتزا (بدون مخلفات الطعام)

كرتون التغليف صغير الحجم

ورق التجفيف المطبخي

تذاكر القطارات و الباصات

الزجاج



الزجاج المجمع يمكن إعادة تصنيعه دائماً لصنع عبوات جديدة و أشكال جديدة . إنه من المهم الانتباه جيدا لعدم خلطه مع أشياء و مواد تختلف عنه ، مثل الخزف ، السيراميك ، الكريستال و أواني الزجاج المستخدمة في الفرن

كيف؟

لا X

لا تضعوا

أغطية القوارير

الفناجين

الصحون

أواني النباتات الخزفية

السيراميك

الفخار

مصابيح النيون

مصابيح كهربائية

صفائح زجاجية

هذه النفايات يجب إحضارها إلى المنصات المخصصة التابعة لبلدية مكان إقامتكم

لا تضعوا عبوات المشروبات من الألمنيوم أو المعادن

نعم V

ضعوا :

الزجاج الشفاف

الزجاج الملون

التقارير الزجاجية

أواني زجاجية

قوموا بإفراغ محتويات هذه النفايات قبل رميها في المكان المخصص



النباتات

مخلفات النباتات هي نفايات ثمينة للغاية ، حيث يتم نقلها إلى مصنع التسميد وتحويلها إلى سماد مفيد لتخصيب الحدائق وحدائق الخضروات .

نعم ✓

ضعوا :

الأعشاب المجزوة
مخلفات تقليم الأشجار
أوراق الأشجار
الأعشاب (مثل نباتات السلطات)

لا ✗

: لا تضعوا مخلفات مخالفة مثل

البلاستيك
المعادن
الخصي و الحجارة
التربة
فروع أشجار كبيرة الحجم

كيف ؟

إحضار النفايات للمنصات أو المراكز البيئية للتجميع

عدم مطابقة النفايات للقواعد المعمول بها

إذا كانت النفايات غير مطابقة للأنظمة المعمول بها يتم وضع ملصق عدم مطابقتها و لا يتم نقلها من قبل العاملين على الخدمة

cem
ambiente

ملصق : انتبه النفايات غير مطابقة



أعد تدقيق الخطأ
محتوى غير مطابق
حاوية/كيس غير مطابق
يوم الجمع خاطئ
وقم بإعادة وضع النفايات بشكل صحيح في اليوم الموافق لجمعها
للمعلومات اتصلوا على

(800.342.266
تقوم Cem
www.cemambiente.it



الأخطاء الشائعة

محتوى غير مطابق

محتوى الكيس أو الحاوية خاطئ



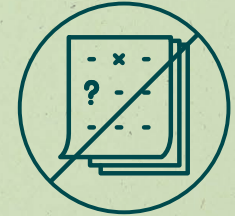
الكيس أو الحاوية غير مطابق

نوع الحاوية أو الكيس المستعمل غير مطابق



يوم الجمع خاطئ

تم وضع النفايات بيوم مختلف عن اليوم المقرر للخدمة حسب التقويم



مركز أو منصة التجميع



مركز التجميع البيئي هو مكان مؤهل ومراقب حيث يمكن للمواطنين إحضار النفايات التي لا يتم نقلها من باب المنزل

أحضر النفايات إلى مراكز التجميع (المنصات البيئية) . نعم ، طريقة رائعة للقيام ببعض التنظيف في المنزل . ولكن بعد ذلك تقف أمام الباب وتتساءل :

لكن كيف تدخل؟

القواعد بسيطة :

* يجب على المواطنين المقيمين الذين يدفعون **TARI** لأنهم يمتلكون منزلا ، لدخول مركز التجميع استخدام البطاقة الصحية الإقليمية (**CRS/CNS**) .

* يجب على أصحاب الأعمال أو أصحاب العقارات الذين لا يعيشون ، لدخول مركز التجميع استخدام بطاقة **CEM** التي يتم تسليمها من قبل البلدية .

بالنسبة للمعلومات المتعلقة بمركز التجميع (ساعات وأيام العمل) ، يمكنك العثور على كل شيء في تقويم المجموعة التي تقدمها **CEM** في بداية العام أو التي يمكن تنزيلها عبر الإنترنت من موقع **www.cemambiente.it** .

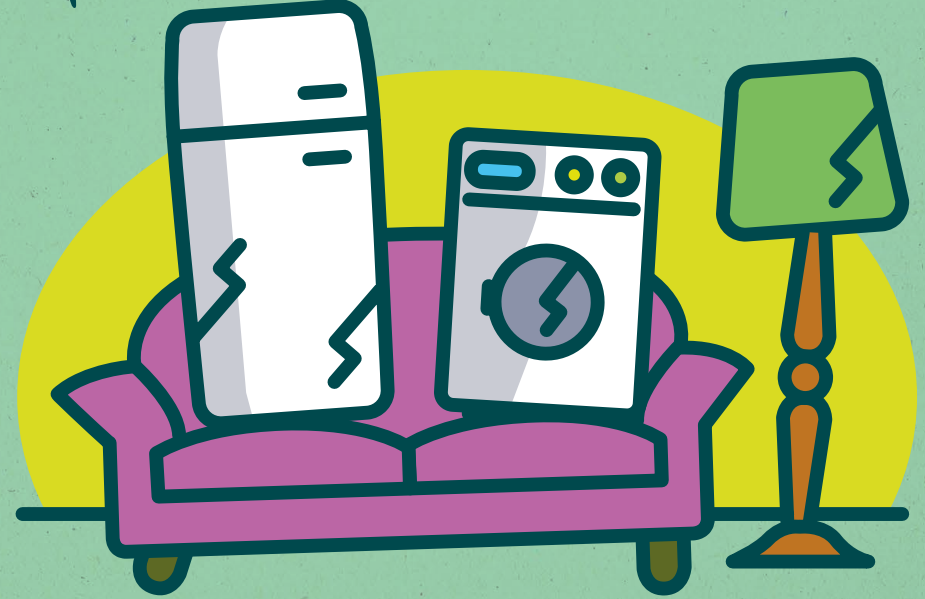
أيضا على تطبيق **CEM Ambiente** ستجد جميع المعلومات المفيدة .

كيفية الدخول :

ضخمة - نفايات البستنة النباتية - خشب - خردة حديدية - ورق وكرتون - بوليسترين
ضخم - أنقاض وركام - صفائح زجاجية - نفايات كهربائية (أجهزة منزلية ، تلفزيون وشاشات ، مصابيح ومصباح كهربائية) ، دهانات ، علب رش ، حبر للطابعات ، زيوت ودهون نباتية وحيوانية ، زيوت تشحيم ، بطاريات وبطاريات .

ماذا أحضر؟

ضيوف كبير الحجم؟



بعيدا عنك تأخذها CEM Ambiente



استدامة يومية

جديد : تمتد خدمة جمع النفايات الضخمة من باب النزل وتنمو في كل المنطقة

خدمة جمع النفايات الضخمة المقدمة من قبل **CEM Ambiente** تنشط في 69 بلدية مشاركة انضمت إلى الخدمة (عدا بلديات **Aicurzio, Inzago e Comazzo** التي تقوم بتقديم الخدمة بشكل مستقل .
لكل مستخدم الحق في حجز الخدمة مرتين في السنة بالاتصال على الرقم الأخضر **CEM Ambiente** .
يجب وضع النفايات الضخمة على حافة الشارع خلال اليوم وطريقة الوضع المتفق عليها .



جمع النفايات
الضخمة

الرقم المجاني
800-342-266

✓ إنها ضخمة : المراتب ، وقواعد الأسرة ، والأثاث الذي تم تفكيكه بالفعل ، والأجهزة الكبيرة ، والأرائك ، والكراسي بذراعين ، والأبواب ، ملحقات النوافذ ، ونفايات المعدات الكهربائية والإلكترونية (أجهزة التلفزيون ، والشاشات ، وأجهزة الكمبيوتر والطابعات) .

✗ إنها ليست ضخمة (وبالتالي لن يتم ترحيلها) : الأنقاض ، اللوح الخصي ، الإطارات ، النفايات الخطرة (الدهانات ، زيت المحرك بطاريات السيارات ، الحبر ، المواد الكيميائية ، صفائح الأبدية . . .) ، النفايات السائلة (الزيوت النباتية) ، العلب ، النفايات النباتية (الأغصان . . .) ، الأعماد البيتومينية ، طفايات الحريق ، الأكياس أو غيرها مع النفايات غير المتمايزة ، النفايات التي هي بالفعل جزء من مجموعة من الباب إلى الباب (ورق ، بلاستيك ، زجاج) .

لماذا يتم فصل النفايات؟

الجودة فوق الكمية



إن جمع النفايات بشكل منفصل هو واجب على كل مواطن مسؤول ، ولكنه أيضا التزام مطلوب بموجب القانون (المرسوم التشريعي **152/2006** والتعديلات اللاحقة) الفوائد المستمدة من جمع النفايات المنفصلة كثيرة

إن جعل جمع النفايات بشكل منفصل عادة يومية جيدة هو واجب على كل مواطن . دون أن ننسى أنه ، الآن ، لم يعد الأمر يتعلق فقط بكمية النفايات المستعادة ولكن أيضا وقبل كل شيء الجودة .

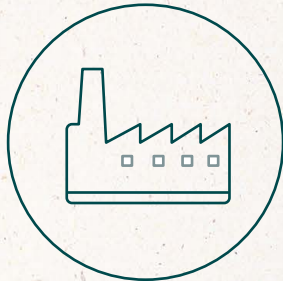
فيما يلي الفوائد الرئيسية الجيدة لجمع النفايات منفصلة



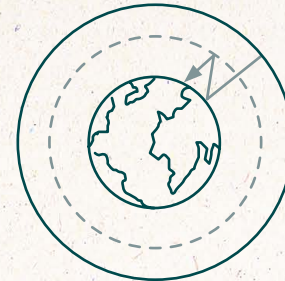
النفايات التي يتم جمعها بشكل صحيح وإعادة تدويرها تصبح مواد أولية جاهزة لإعادة التصنيع والاستخدام من جديد



تسمح الدورة الحميدة للنفايات باستخدام أكثر كفاءة للموارد مثل الطاقة والمياه



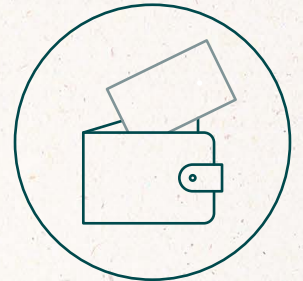
يتيح جمع وفصل النفايات المنزلية جيدا تقليل الكمية التي يتم نقلها لمحارق النفايات لتحويلها إلى طاقة .



الامتثال لقواعد الجمع يترجم أيضا إلى انخفاض في انبعاثات الغازات الدفيئة



تتم مكافأة البلديات التي تجمع أكثر وأفضل من قبل الاتحادات المختلفة أيضا بحوافز اقتصادية



بفضل التجميع الصحيح يمكن احتواء التكلفة الشاملة لخدمة إدارة النفايات .

افعل الشيء الصحيح

بعض القواعد التي يجب تذكرها



اتبع جميع التعليمات الواردة في التقويم لتقوم بالفصل والتجميع الصحيح للنفايات



افصل النفايات جيدا قبل نقلها إلى مركز التجميع



احترم قواعد مركز التجميع : لا تبحث أو تلتقط المواد



احترم حظر وقوف السيارات لغسل الشوارع



استخدم سلال المهملات الموجودة في الشوارع فقط للنفايات الصغيرة



لا ترموا أي شيء في الشارع، مدافن النفايات غير القانونية هي تكلفة على المجتمع .

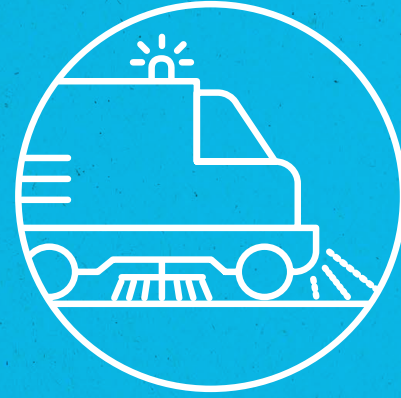


لا ترم لا ترمي أعقاب السجائر، أو الورق أو العلب أو غيرها من النفايات الصغيرة على الأرض .



نظف دائما بالمعدات المناسبة مخلفات وقاذورات الكلاب .

التنظيفات في البلديات



كناسة الشوارع

جمع القمامة ولكن ليس فقط .

في الواقع ، تقوم **CEM AMBIENTE** أيضا بالتنظيف في بلدياتها من خلال خدمة كنس الشوارع .

Liscate MI بفضل هذا النشاط ، يتم نقل التربة التي يتم جمعها من تنظيف شوارع المدينة إلى محطة المعالجة

حيث ان جزء كبير من المواد التي يتم جمعها حوالي **98%** (بيانات **2022**) يعاد استخدامها غالبا في اعمال البناء .

كنس الطرق هي خدمة يتم تنفيذها بواسطة **CEM AMBIENTE**

من خلال استخدام متزايد وسائل بيئية ومستدامة : منافخ كهربائية ذات تأثير صوتي وبيئي منخفض

وكناسات الشفط الجديدة يورو (6)

